

IDENTIFICACIÓN		PA-PD.12 (83)	
BARRIO	PEDRIZAS	HOJA	24
PLANEAMIENTO INCORPORADO:		Plan Parcial SUP-PD.1 "Santa Amalia Pol. I"	

Identificación y Localización

Ordenación

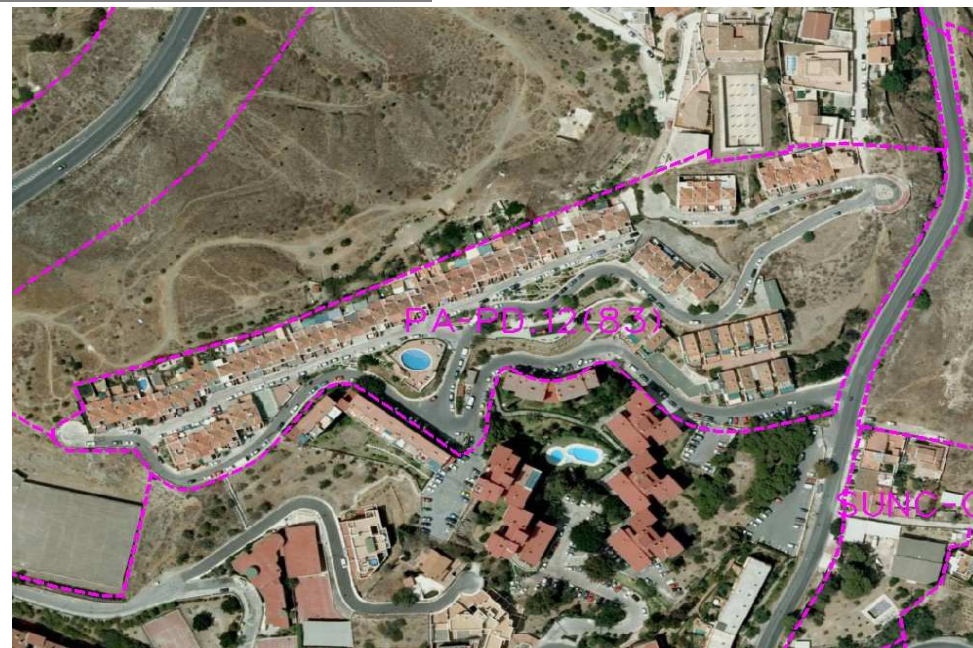
Planeamiento y Gestión

Planeamiento incorporado:  
Plan Parcial de Ordenación SUP-PD.1 "Santa Amalia Pol. I". Aprobación Definitiva: 25-10-85

Gestión Urbanística:  
Proyecto de Reparcelación. Aprobación Definitiva: 02-06-86

Convenio Urbanístico:

Plan Especial de Infraestructuras Básicas:



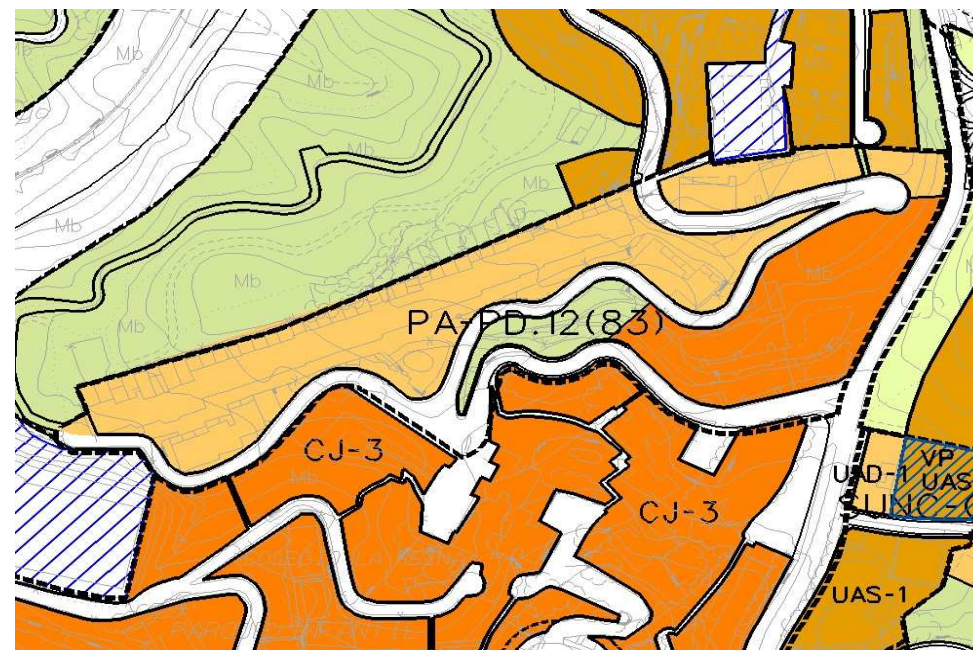
Ordenación Pormenorizada Completa

CONDICIONES

1.- Ordenanzas de Aplicación: CJ-3, UAD-2 (PR)

2.- Cesiones:

Verde: 1.618'00 m<sup>2</sup>s  
 Viario: 8.630'00 m<sup>2</sup>s  
 AM: Realizada



DETERMINACIONES

SUPERFICIE DEL ÁMBITO:	29.920,00 m <sup>2</sup> s	Ie m <sup>2</sup> /m <sup>2</sup> s:	0,40
EDIFICABILIDAD TOTAL:	12.030,00 m <sup>2</sup> t	Uso Global:	Residencial
APROV. MEDIO:	0,40 m <sup>2</sup> /m <sup>2</sup> s	C.P.H.:	
APROV. SUBJETIVO:	10.827,00 m <sup>2</sup> t	Excesos:	